



Percussions  
de Strasbourg

15 place André Maurois  
67200 Strasbourg —France

Tél, +33 (0)3 88 27 75 04  
[www.percussionsdestrasbourg.com](http://www.percussionsdestrasbourg.com)

Siret — 303 587 372 00028

## ***CINE CONCERT « LA FÊTE SAUVAGE »***

Composition : LUCIE ANTUNES

### **FICHE TECHNIQUE**

Màj : 19/11/2024

#### **Contact technique :**

**Régisseuse de tournée et son : Rosalie SUTTER**

[rosalie.sutter@hotmail.fr](mailto:rosalie.sutter@hotmail.fr)

tél: +33(0)7 70 73 30 68

#### **Équipe en tournée :**

4 musicien.nes

1 régisseuse son / de tournée

1 tour manager

**Merci de nous envoyer la fiche technique du lieu du concert, et de faire un point par mail ou téléphone avec notre technicienne, afin de résoudre tout éventuel problème en amont !**

## **Transport :**

Tout l'équipement des Percussions de Strasbourg sera transporté par van.  
Ci-dessous les informations sur le camion.

### **Spécification du camion : 17m3**

Dimensions : 7 m L x 1,87 m l x 2,80 m h

Prévoir un endroit sécurisé où garer le camion en tenant compte des dimensions du camion (cf. ci-dessus). Le camion restera garé de J-1 à J+1 au matin.

## **Scène :**

Dimensions et spécifications de l'espace de jeu :

- Ouverture 8 m
- Profondeur 7 m
- Alimentation électrique 16A monophasé pour le son sur scène.

## **Lumière :**

- 5 x PAR Led en douche avec point chaud sur les musicien.nes et sur table métaux
- Une face froide

## **Intercom :**

- 1 en régie et 1 au plateau

## **Vidéo :**

**Attention, l'image projetée doit arriver 1,50 mètres au-dessus du sol**

- Projecteur Numérique type Barco DP2K-19B
- Une liaison HDMI pour diffuser le fichier vidéo depuis la régie son (MacBook Pro)
- Écran minimum 7x4m

## **Son :**

- 1 Diffusion stéréo homogène et adaptée à l'espace de diffusion capable de fournir un niveau SPL de 10 dBA, Line array apprécié, rappels décalés si nécessaire.
- La régie sera située dans l'axe de la scène à environ 2/3 de la longueur de la salle. (En aucun cas sous un balcon ou dans une régie fermée)
- Prévoir un espace à droite de la console en régie pour l'ordinateur.

## **À fournir :**

- 1 console Yamaha CL5 impérativement (nous apportons une scène)
- RIO (total 48 IN 16 OUT)
- 4 systèmes complets Ear monitor Shure PSM1000 (avec oreillettes) avec plan de fréquences stable. Sensibility -16dB

19/11/2024

- **Micros:**

- 1 beta 91
- 1 beta 52
- 4 SM57
- 1 Beta 57
- 6 KM184
- 2 E604
- 12 DI
- 4 C414
- 2 M88
- 2 MD421
- 4 SM58 HF

**Backline :**

- Tête d'ampli MARKBASS Little MARK III et cabinet 1 x 410

**Divers :**

- 15 grands pieds de micro perche
- 4 grands pieds round base avec perchettes
- 7 petits pieds de micro perche
- 1 barre de couple stéréo
- Tapis batterie 2x2
- Stand HERCULES pour basse
- Piles à prévoir pour les Ear monitor pour les répétitions et représentations
- 2x Col de cygnes avec pinces de serrage à vis

**Personnel :**

- Un.e régisseur.euse plateau devra être présent.e pendant la représentation pour placer 4 pieds de micros round base sur scène.

**LOGES/CATERING**

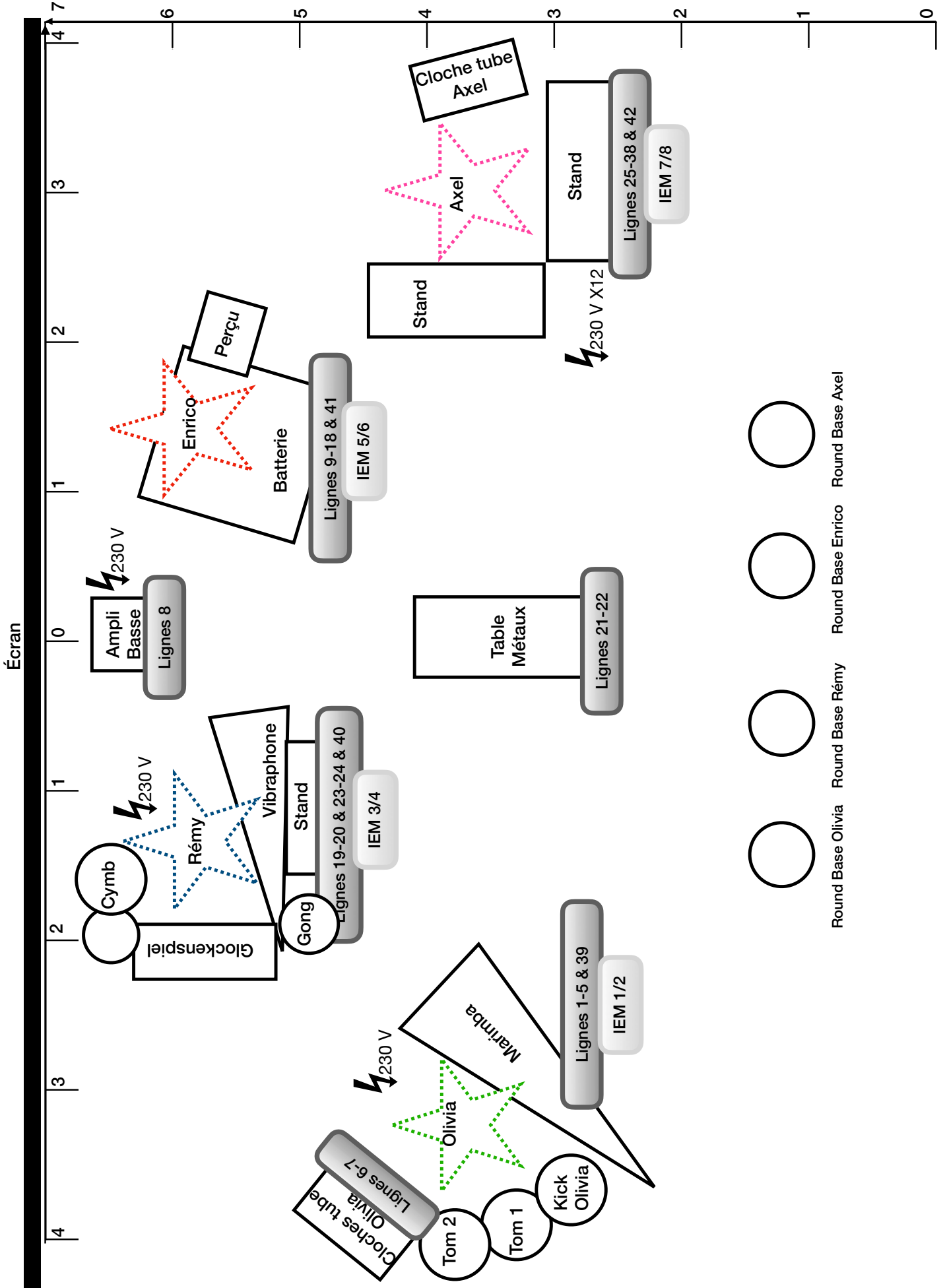
Prévoir des loges pour tout le personnel. Les loges devront être équipées de sanitaire, serviettes, savon et miroirs éclairés.

Un catering (thé, café, biscuit, fruits secs, charcuterie, fromage, pain) sera très apprécié.

**2 repas végétariens.**

# PLAN

19/11/2024



# PATCH

19/11/2024

IN	SS PATCH	INST	MIC	Stand
1		Kick Olivia	M88	PPP
2		Tom 1	MD421	PPP
3		Tom 2	MD421	PPP
4		Marimba H	C414	GPP
5		Marimba L	C414	GPP
6		Tubular H	SM57	GPP
7		Tubular L	SM57	Stereo barre
8		Bass	Direct OUT	X
9		Kick IN	BETA91	X
10		Kick OUT	BETA52	PPP
11		CC Up	SM57	PPP
12		CC Down	SM57	PPP
13		HH	KM184	PPP
14		Tom 1	E604	X
15		Tom 2	E604	X
16		Perçu	KM184	GPP
17		OH L	KM184	GPP
18		OH R	KM184	GPP
19		Vibra	DI BSS	X
20		Glockenspiel	M88/Beta57	GPP
21		Table Métaux L	C414	Col de cygne
22		Table métaux F	C414	Col de cygne
23		HH/Cymbale Rémy	KM184	GPP
24		Gong Rémy	KM184	GPP
25		Prophet L	DI BSS	X
26		Prophet R	DI BSS	X
27		Arp26000 L	DI BSS	X
28		Arp26000 R	DI BSS	X
29		Typhon L	DI BSS	X
30		Typhon R	DI BSS	X
31		Mooq	DI BSS	X
32		Cloche Tube Axel	Beta 57	X
33		Click L	DI BSS OUT Carte	X
34		Click R	DI BSS OUT Carte	X
35		PB L	OUT carte son	X
36		PB R	OUT carte son	X
37		Sax L	DI BSS	X
38		Sax R	DI BSS	X
39		VX Olivia	SM58 HF	GPP
40		VX Rémy	SM58 HF	GPP
41		VX Enrico	SM58 HF	GPP
42		VX Axel	SM58 HF	GPP