

## **FICHE TECHNIQUE**

### **« *NO BAD VIBES* »**

**DATE  
HEURE**

**ADRESSE**

**Contact du lieu:**

Portable:

Fixe :

Mail:

Contact technique :

Tél :

Fixe :

Mail:

**Contacts Percussions de Strasbourg:**

Mr Mathia Claude: régisseur général

Portable: 06 73 32 53 52

Mail: [claudemathia@gmail.com](mailto:claudemathia@gmail.com)

Mr Papirer François: musicien, coordinateur de projet

Portable: 06 30 72 73 78

Mail: [francoispapirer@yahoo.fr](mailto:francoispapirer@yahoo.fr)

## TRANSPORT DU MATERIEL

Le transport du matériel des PERCUSSIONS DE STRASBOURG se fait avec une fourgonnette 15m3.

Il faudra prévoir un lieu de stationnement à proximité de la salle pour ce véhicule.

## SCÈNE

- ⤴ Taille minimum d'ouverture du cadre de scène : 10. Profondeur minimum de la scène à partir du rideau de fer : 6m minimum.
- ⤴ Prévoir un lieu de stockage pour les flight cases à proximité de la scène
- ⤴ Prévoir une ligne électrique direct pour les rampes LED.

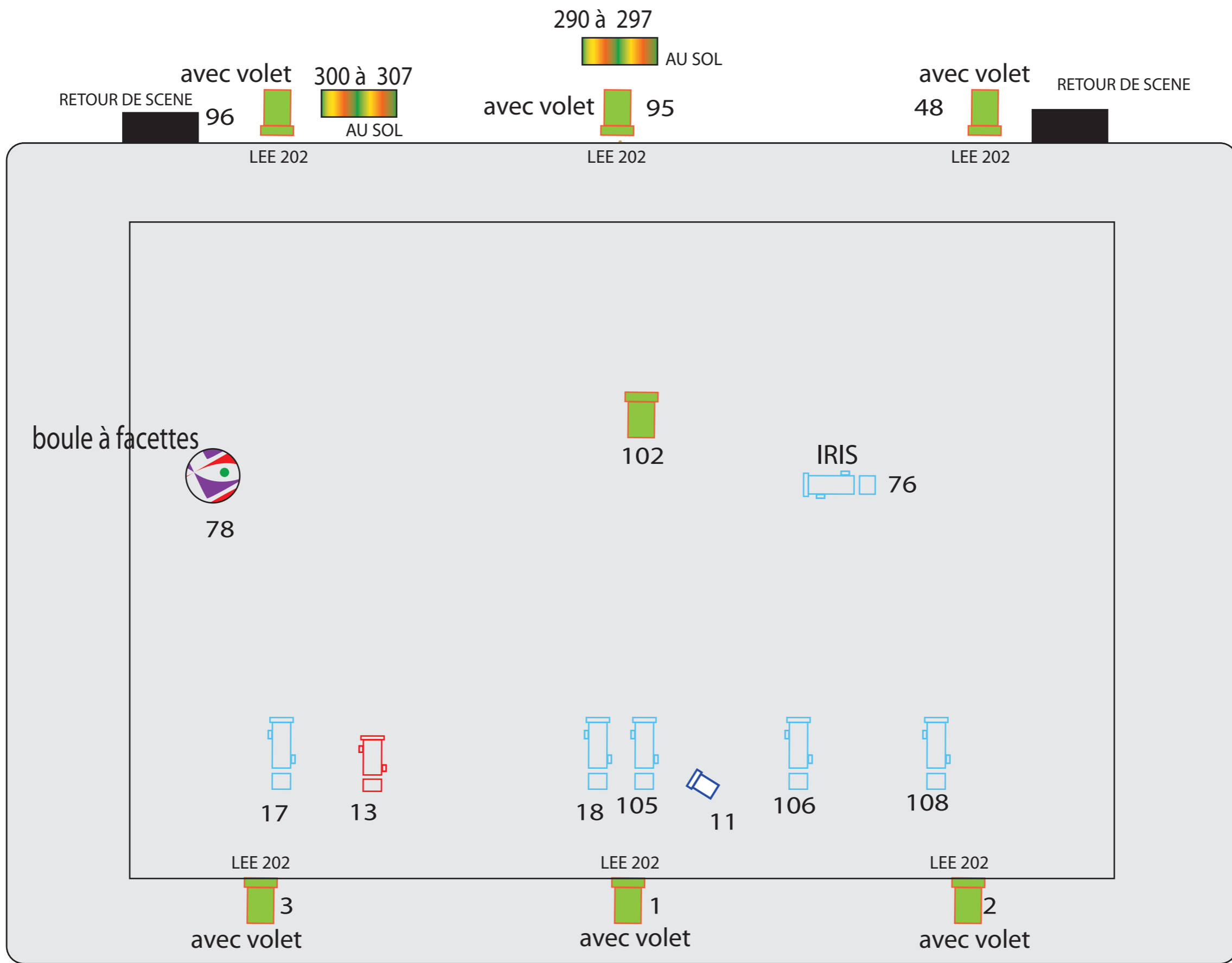
## SON






- ⤴ Nous venons avec notre propre système son, éventuellement prévoir 2 lignes gauche/droite pour une diffusion en façade.
- ⤴ Prévoir une ligne électrique direct son sur le plateau.


**LUMIÈRE** : cf. annexe

## PLANNING PRÉVISIONNEL (personnel demandé)

JOUR	HORAIRES	PLANNING	SON	LUMIERE	SCENE
J-J	13:30-15:00	Déchargement du materiel Montage des instruments Installation son + boule à facettes	1 Régisseur 1 tech.	1 tech.	1 Régisseur 1 tech.
	15 :00-16:00	Réglages lumières		1 Régisseur 2 tech.	1 Régisseur 1 tech.
	16:00-17:15	Balance son et Répétition	1 Régisseur	1 Régisseur	1 Régisseur
	17 :15-17h30	Derniers réglages	1 Régisseur	1 Régisseur	1 Régisseur
	17:30-18:30	Spectacle	1 Régisseur	1 Régisseur	1 Régisseur
	18:30-20:00	Démontage, chargement	1 Régisseur 1 tech.	1 Régisseur	1 man. 2 tech.
	20:00	Départ de toute l'équipe			



-  1 X F1
-  1 X DECOUPE 613
-  19X PC 1 KW
-  8 X DECOUPE 614
-  2 X rampe LED

LEE 202  
 36

LEE 202  
 39