

**Pré fiche technique**

***BURNING BRIGHT***

**Interprètes :** Les Percussions de Strasbourg

**Composition musicale :** Hugues Dufourt

**Création lumières :** Enrico Bagnoli

**Durée du spectacle :** environ 1h00

**Responsable technique :** Claude Mathia

claudemathia@yahoo.fr

Tel : +33 (0)6 73 32 53 52

**L'équipe en tournée :**

6 musiciens

1 régisseur général/lumière

1 régisseur plateau

1 chauffeur / régisseur plateau

1 administrateur de tournée

**RESPONSABLE TECHNIQUE**

Claude Mathia

claudemathia@yahoo.fr

Tel : 33 (0)6 73 32 53 52

## **TRANSPORT DU MATERIEL**

Le transport du matériel des PERCUSSIONS DE STRASBOURG se fait par porteur dont les informations sont spécifiées ci-dessous.

### **Caractéristiques du camion :**

**(les informations ci-dessous sont à titre indicatif car nous louons le camion)**

Poids total en charge : 17 tonnes

Longueur : 11m, Largeur : 2m55, Hauteur : 3m90

Vu les dimensions et le poids du camion, prévoir un itinéraire dans la ville et un accès au lieu de concert (autorisations).

Prévoir un endroit sécurisé où garer le camion en tenant compte des dimensions du camion (cf ci-dessus).

## **SCÈNE**

- ⤴ Taille minimum d'ouverture du cadre de scène : 10m. Profondeur minimum de la scène à partir du rideau de fer : 10m minimum.
- ⤴ Plateau noir. A défaut : tapis de danse noir et bouts de moquettes pour protéger le tapis des pieds des instruments.
- ⤴ Pendrillons à l'italienne ou l'allemande à cour et à jardin.
- ⤴ Cyclorama en fond de scène sur toute l'ouverture.
- ⤴ Nous venons avec une piscine, la dimension de ce bassin peut varier d'environ 5,80m de côté à 6,50m. Ce bassin est formé d'une bâche étanche type bâche de bassin qu'il faudra remplir d'eau, prévoir à cet effet une arrivée d'eau. Il faudra compter une demi heure pour son remplissage. Nous aurons avec nous également un polyane aux dimensions de la piscine afin de protéger votre plateau. Si vous le désirez vous pourrez également disposer des tapis de danse en-dessous, mais il ne faudra pas que l'excédant des rouleaux soit visible sur scène.
- ⤴ Nous aurons besoins de poulies et d'une guinde de 20m minimum pour manœuvrer un accessoire suspendu au-dessus de la piscine.
- ⤴ Prévoir un lieu de stockage pour les flight cases à proximité de la scène
- ⤴ Prévoir des lignes directes sur le plateau (Jardin) pour alimenter 2 vibraphones.
- ⤴ Si possible une prise ethernet qui part du plateau jardin et qui arrive en régie.

## **RESPONSABLE TECHNIQUE**

Claude Mathia

claudemathia@yahoo.fr

Tel : 33 (0)6 73 32 53 52

## ÉCLAIRAGE

- ⤴ Éclairage blanc public et saluts.

### Liste matériel lumière à fournir :

- ⤴ 1 Jeu d'orgue capable de lire des fichiers ASCII
- ⤴ 63 Gradateurs 2,3 kw
- ⤴ 3 Découpes 2kw type Juliat 714sx ou equivalent dont une avec un CTB 201
- ⤴ 16 Découpes 1kw type Juliat 614sx ou equivalent + 5 Iris
- ⤴ 8 PAR 64 CP62 ou 61
- ⤴ 17 PAR 36
- ⤴ 8 Cycliodes type ADB ACP1001 (6 sur platines)
- ⤴ 6 PC Fresnel 1KW avec volets
- ⤴ (merci de nous préciser s'il y a une prise ethernet reliant la scène à la régie lumière)

### Liste matériel lumière fourni par la production :

- ⤴ 8 Lampes pupitre à piles

Un plan de feu adapté à votre scène vous sera envoyé.

L'ensemble des projecteurs devra être monté, câblé et gélatiné selon le plan fourni avant l'arrivée de l'équipe technique.

Merci de prendre contact en cas de problèmes techniques, des solutions adaptées sont toujours possibles.

*Pour toute question concernant la lumière veuillez prendre contact avec Claude Mathia*  
[claudemathia@yahoo.fr](mailto:claudemathia@yahoo.fr)

Tel : +33 (0)6 73 32 53 52

## INTERPHONIE

- ⤴ 2 postes : régie lumière, plateau

**RESPONSABLE TECHNIQUE**

Claude Mathia

[claudemathia@yahoo.fr](mailto:claudemathia@yahoo.fr)

Tel : 33 (0)6 73 32 53 52

### PLANNING PRÉVISIONNEL (personnel demandé)

- ⤴ *Le personnel sera présent aux horaires indiqués sur le planning ci après.*
- ⤴ *Il est préférable que les techniciens présents lors des répétitions soient les mêmes pour le concert*

JOUR	HORAIRES	PLANNING PRÉVISIONNEL TYPE	PLATEAU	LUMIÈRE
J-2	Fin d'après-midi	arrivée du camion	1 régisseur	
J-1	08h00-12h00	déchargement Montage des instruments	1 rég. 4 tech.	1 rég.
	14h00-16h00	Suite montage	1 rég. 2 tech.	1 rég. 2 électro.
	16h00-18h00	Ajustement des instruments par les musiciens Réglage lumière	1 rég.	1 rég. 2 électro.
	19h00-22h00	Suite des réglages lumières Check conduite lumière	1 rég.	1 rég. 2 électro.
J	09h00-10h00	Suite réglage lumière si nécessaire	1 rég.	1 rég. 1 electro.
	10h00-12h00	Répétition	1 rég.	1 rég.
	14h00-15h00	Répétition avec lumière	1 rég.	1 rég.
	15h00-16h00	Filage	2 tech.	1 electro.
	16h00-18H00	Clean plateau		
	20h00	Représentation	1 rég.	1 rég. 1 electro.
	21h00-0h00	Démontage et chargement,	1rég. 4 tech.	1 rég.

### LOGES/CATERING

Prévoir des loges et un catering pour tout le personnel de la troupe, sachant qu'il est composé de 2 femmes, et 8 hommes (6 musiciens, 3 techniciens, 1 administrateur).

Les loges doivent être équipées avec sanitaire, et eau chaude.

### RESPONSABLE TECHNIQUE

Claude Mathia

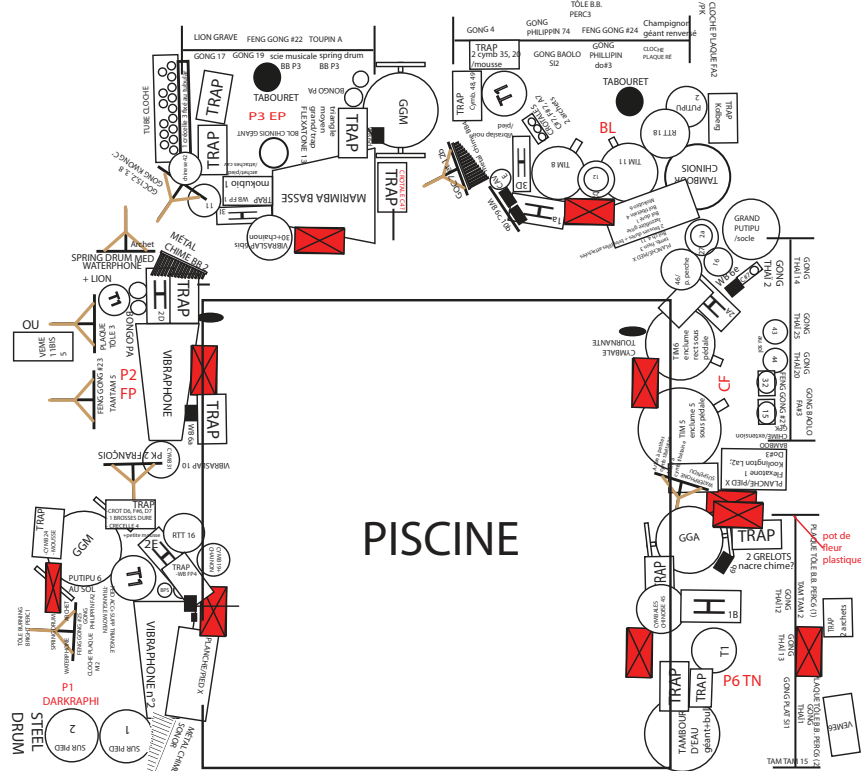
claudemathia@yahoo.fr

Tel : 33 (0)6 73 32 53 52

# IMPLANTATION DES INSTRUMENTS ET DE LA LUMIÈRE

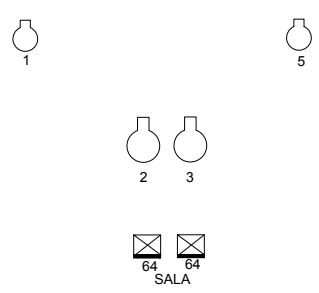
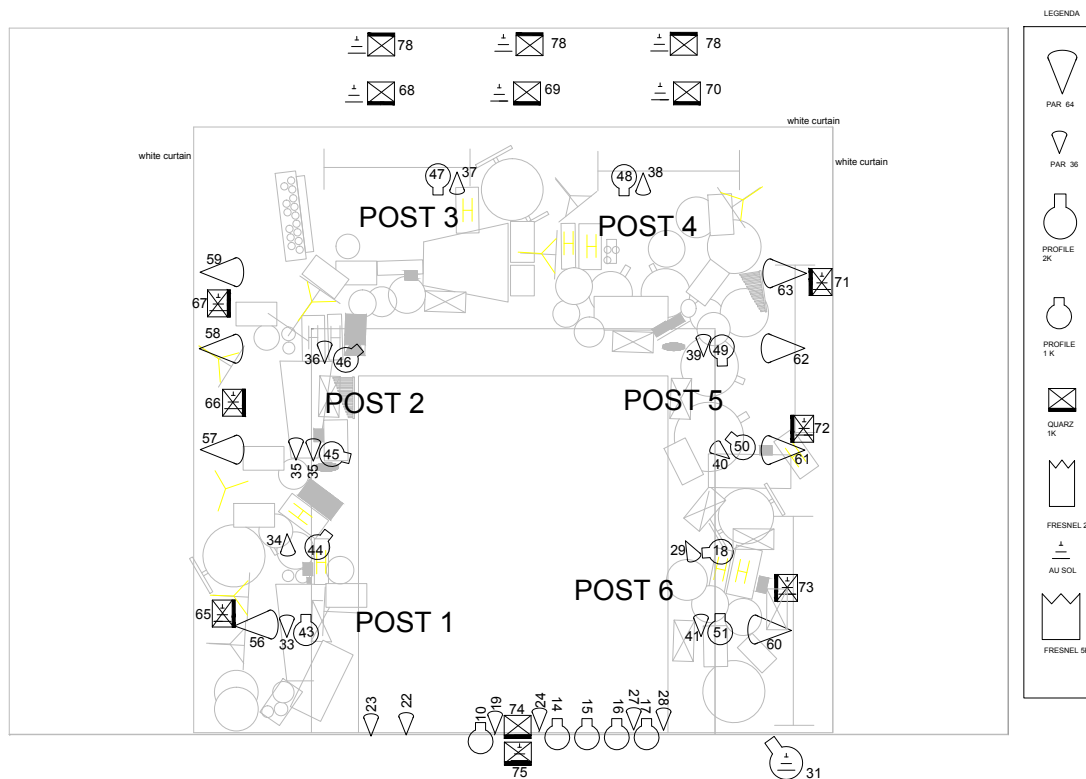
DUFOURT  
«BURNING BRIGHT»  
LE 13/10/2015

ECHELLE: 1/50ÈME



**RESPONSABLE TECHNIQUE**  
Claude Mathia  
claudemathia@yahoo.fr  
Tel : 33 (0)6 73 32 53 52

BURNING BRIGHT  
Light Plot 04/08/2014



**RESPONSABLE TECHNIQUE**  
Claude Mathia  
claudemathia@yahoo.fr  
Tel : 33 (0)6 73 32 53 52

**RESPONSABLE TECHNIQUE**

Claude Mathia

[claudemathia@yahoo.fr](mailto:claudemathia@yahoo.fr)

Tel : 33 (0)6 73 32 53 52